

Herrajes, morsetería y postes para líneas eléctricas

El Grupo Cooperativo Mayo se dedica a la fabricación y distribución de materiales eléctricos. La división forestal y la de herrajes son las dos unidades de negocio que se encargan de la producción de materiales para el tendido de líneas aéreas de alta, media y baja tensión según normas IRAM y con modernos procesos productivos que avalan la calidad y confiabilidad que cada pieza requiere.

Herrajes y morsetería

Esta unidad de negocios del Grupo Cooperativo Mayo tiene como actividad principal la fabricación de herrajes, morsetería y materiales normalizados para líneas de baja, media y alta tensión. Allí, modernos procesos productivos y tecnología de avanzada garantizan la calidad, seguridad y confiabilidad de cada pieza y material fabricado. Asimismo, ingenieros expertos en la materia desarrollan continuamente nuevas piezas, matrices y procesos de pre y post galvanizado, manteniendo

los más altos estándares de calidad y diseño.

La planta de producción, emplazada en la ciudad de Córdoba, cuenta con una amplia superficie cubierta para la fabricación, galvanizado y almacenamiento de las materias primas y los productos manufacturados. La fábrica se encuentra perfectamente diseñada y adaptada a las nuevas tecnologías, debido a su total y reciente reestructuración y modernización.

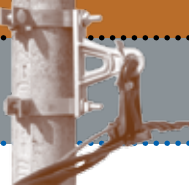
Entre los productos allí fabricados y galvanizados se encuentran: arandelas de hierro lisas y grower, brazos de hierro, bulones de hierro de 1/2", 5/8", 3/4", pernos de hierro, chapas cuadrada, crucetas y ménsulas de hierro, crucetas canadienses, ganchos de anclaje, grampas de amarre, guardacabos, tensores, horquillas, ojales, racks, bulones con ojal, tillas con ojal, tillas rectas, tirafondos, grampas puesta a tierra (NC3), bloquetes de hierro y bronce, apoya escaleras, chapas de freno, estribos, piezas intermedias, orejas, balancines, ja-

balinas para puesta a tierra, armaduras para puesta a tierra, abrazaderas de todo tipo, herrajes para línea de preensamblado, material a pedido, etc.

El proceso de fabricación de las piezas de herraje y morsetería consta de diferentes etapas (cortado, desengrase, decapado, fluxado, cincado, enfriado, centrifugado y ensamble). Luego del armado de cada artículo según las instrucciones y especificaciones, todos los materiales que han pasado el control de calidad y el ensamble son embalados en cajones de madera o en bolsas perfectamente identificadas en cantidad y peso para su posterior entrega y distribución.

Forestal

Esta división del Grupo Cooperativo Mayo se dedica a la producción de postes creosotados y salinizados de eucaliptus (de las especies Grandis y Saligna) para líneas eléctricas y de telefonía. Además manufactura rodrigones, tijeras y postes para



alambrados, que son utilizados en la construcción de viñedos, telares antigranizos, cercos perimetrales de campos, etc.

La producción de postes y sus derivados es controlada desde el momento en que la madera está en pie, bajo la forma de árbol, hasta que es impregnada, vendida y entregada a nuestros clientes, logrando así los más altos estándares de calidad.

Los impregnantes, creosota u óxidos metálicos en forma de sales CCA (cromo - cobre - arsénico) son cuidadosamente analizados a través de una muestra de partida y de certificados de calidad del fabricante antes de ser almacenados en los tanques de depósito y utilizados en el autoclave.

Los postes son producidos bajo estrictas normas nacionales e internacionales que, sumado a su fuente propia de recursos naturales y a un conjunto de profesionales especialistas, permiten al Grupo asegurar la calidad, rapidez, seriedad y respaldo en estos productos.

Todos los procesos son controlados y analizados continuamente mediante estudios efectuados a la madera y a los líquidos impregnantes en su propio laboratorio equipado con tecnología de avanzada. Los estudios son supervisados por personal calificado y di-

rigidos por un ingeniero forestal, quien está al frente de las actividades de la planta productora.

A su vez, los postes fabricados por el Grupo Cooperativo Mayo están perfectamente identificados mediante un riguroso control de su trazabilidad, desde su corte en el monte hasta su llegada al cliente y todos son entregados con chapas anti-rajaduras en su cima y en su base para evitar cualquier tendencia natural de la madera a abrirse. Cada poste presenta una chapa identificatoria del fabricante, resistente a agentes atmosféricos y ensamblada en un lugar perfectamente visible. Del mismo modo se otorgan certificados de análisis de cumplimiento de normas de calidad.

El sistema propio de distribución y de transporte del grupo está formado por modernas unidades tipo semi-remolques y extensibles que aseguran la rápida entrega, sin cargo de flete, a cualquier punto del país y a naciones limítrofes.

Actualmente, el grupo dispone de dos plantas impregnadoras ubicadas estratégicamente en Paso de los Libres (Corrientes) y en Alto Alegre (Córdoba). Debido al clima, la cantidad de bosques implantados por el hombre y la distancia equidistante de los mayores centros de consumo, allí



producen el 100% de la materia prima (postes y subproductos) que procesan y tienen una alta capacidad productiva.

El respaldo de años de experiencia y una sólida trayectoria en el mercado, hacen que el Grupo Cooperativo Mayo pueda satisfacer plenamente todas las necesidades y expectativas de sus clientes ■

Por

GRUPO CORPORATIVO MAYO