

# Beltram presentará una nutrida línea de luminarias subacuáticas Biten en *CONEXPO Litoral*

11 y 12 de junio se llevará a cabo una nueva edición de *CONEXPO*, esta vez en la ciudad de Rosario, en la provincia de Santa Fe. Beltram Iluminación, especialista en la fabricación de luminarias subacuáticas, estará presente mostrando su nutrida oferta a través de un vistoso *stand* en donde dos fuentes grandes y llamativa se iluminarán con la tecnología de la firma, dando la posibilidad al visitante de apreciar él mismo la calidad y prestaciones de los productos presentados.

Las luminarias, fabricadas por Beltram, están construidas en acero inoxidable calidad AISI 304, para utilizarse totalmente sumergidas. El grado de protección es IPX 8 de clase III. La línea Lago está conformada por cuerpo y aro tapa de acero inoxidable (pulido brillante) para empotrar en la paredes de las piscinas, quedando a la vista solamente el aro tapa de la luminaria. Este sistema facilita la reposición de las lámparas o plaquetas de ledes.



Simbología correspondiente a luminarias

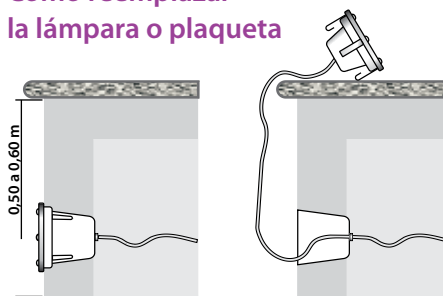


Lago 100



Lago 50

## Cómo reemplazar la lámpara o plaqueta

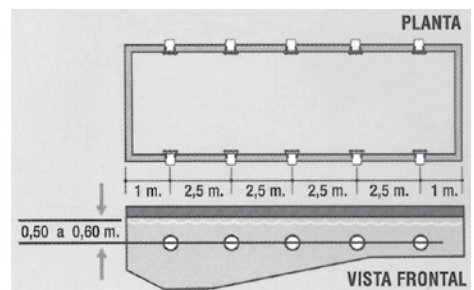


Para lograr una iluminación plena de la piscina sugerimos efectuar la instalación de la siguiente forma: las luminarias deberán amurarse a una profundidad de 0,50 a 0,60 m del borde de la piscina al centro de la misma, con una separación entre ellas de 2,5 m; y 1 m de cada ángulo de los laterales más largos. Esta luminaria permite reemplazar la lámpara sin necesidad de desagotar la piscina.

Ver "Cómo reemplazar la lámpara o plaqueta".

En el caso de que la piscina esté situada junto a una medianera o cerco, se puede iluminar colocando luminarias en la pared contraria a la vista habitual de la piscina (la más cercana a la vivienda), con una separación menor a la señalada (entre luminarias) de un solo lado, empleando menos luminarias a colocar en la piscina (en caso de utilizar lámparas AR 111).

El conexionado debe realizarse en forma individual entre el transformador y cada luminaria, sin empalmes



## Luminaria subacuática de acero inoxidable Biten, ideal para piscinas ya construidas

Las luminarias Laguna 50 y 100 están también construidas en acero inoxidable calidad AISI 304, diseñadas especialmente para aplicar en las paredes de la piscinas ya construidas en hormigón, fibra de vidrio o PVC. Se aplican simplemente con un soporte de acero inoxidable sujeto a la pared por medio de dos tornillos Parker y tarugos, se utiliza también un prensacable de bronce para el paso del conductor al transformador, que convierte la tensión de red de 220 a 12 V para el funcionamiento de las luminarias (ver esquema de fijación). Provisitas con lámparas bi-pin 50-100 W o plaquetas de led monocolor.



Simbología correspondiente a luminarias

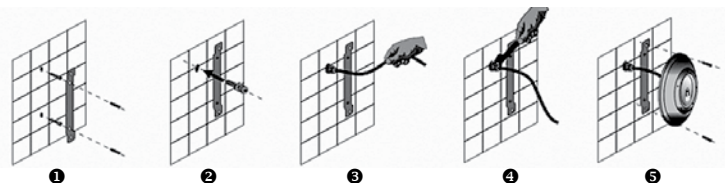


Laguna 100

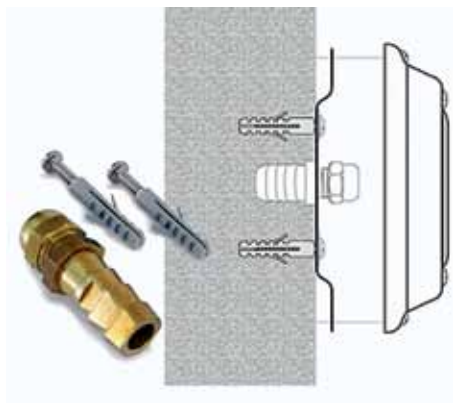


Laguna 50

## Instrucciones de montaje



- ❶ Situar el soporte de la luminaria en el lugar asignado.
- ❷ Colocar el prensacable en la zona superior izquierda del soporte.
- ❸ La luminaria se suministra con 2,5 m. de cable. Introducir 1,5 m. por el prensacable dejando el metro restante enrollado en el interior de la luminaria para poder elevarlo al borde de la piscina y así desmontar y proceder al cambio de la lámpara o plaqueta. Realizar el ajuste de los tornillos del frente-tapa al cuerpo, de manera uniforme y cruzada (como la rueda de un automóvil).
- ❹ Enroscar la tuerca del prensacable.
- ❺ Fijar la luminaria al soporte.



Kit para piscinas con pared de material



Kit para piscina de fibra

**Luminarias subacuáticas Biten para utilizar en fuentes, cascadas, espejos de agua**

Construidas en bronce fundido o aluminio fundido, para lámparas 12 V, Halospot AR 111, 12 V - 50-100 W, dicróica, Par 56, Dicroled o plaquetas aisladas de ledes RGB monocolor

La línea de luminarias para fuentes o cascadas, denominadas Mar o Río, poseen cuerpos y tapas construidos en aluminio o bronce fundido, tanto para lámparas o plaquetas de ledes, con horquilla de fijación (en planchuelas de bronce o de aluminio) al piso o pared de las fuentes y cascadas. Las luminarias Mar y Río en aluminio fundido tienen terminación con pintura epoxi; granallado, en línea bronce.

Todas las luminarias de la firma se presentan con cristales extratemplados (resistentes a cambios bruscos de temperaturas y golpes), espesor de acuerdo al modelo, guarniciones de silicona (en luminarias de bronce), neoprene (las de aluminio) en forma de U con triple filete de expansión, resorte de bronce para sujeción de lámpara o plaqueta ledes. La tornillería es de acero inoxidable para el ajuste de la tapa al



Mar 36 I/A



Mar 36 I/B



Río 50 I/B



Río 50 I/A

cuerpo de la luminaria. La salida con prensacable, de aluminio o bronce, rosca eléctrica de 5/8 ■



Simbología correspondiente a luminarias