

Detectores de falla



Los detectores de falla se montan sobre líneas aéreas de media tensión con el adaptador de montaje y una pértiga. Sirven para indicar el pasaje de una corriente de cortocircuito en los conductores, señalando el camino más corto desde la generación hasta la avería misma.

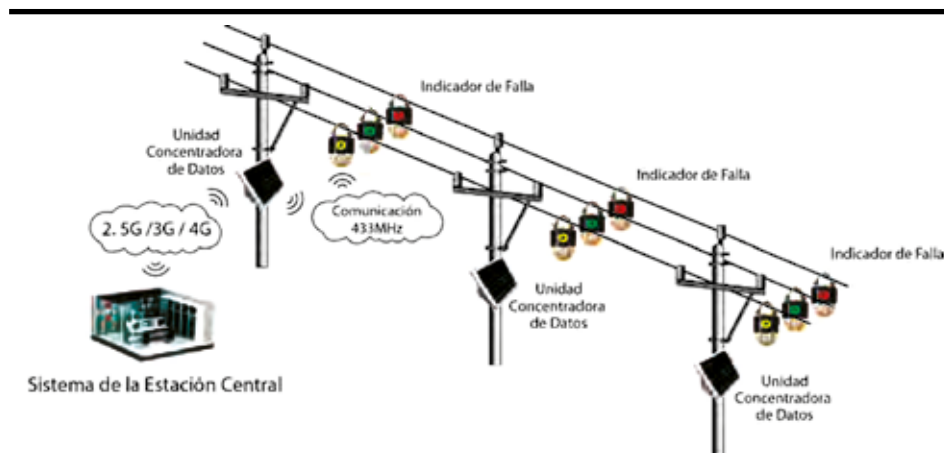
Se montan sobre el conductor de la línea y actúan ante un rápido incremento del campo magnético alrededor del conductor, producido por una corriente de cortocircuito de valor definido o no. La información de falla y el valor de la corriente de carga también se pueden transmitir a SCADA por redes 2, 3 o 4G con parte DCU.

Especificaciones

El equipo cuenta con tres luces leds rojos y verdes que sirven para dar distintas indicaciones, como falla permanente, falla transitoria o falla a tierra.

Con grado de protección IP 68, se alimenta con una batería interna de litio con una vida útil de diez años, y así ofrece una tensión de trabajo de hasta 38 kV y corriente de 0 a 1.200 A.

La máxima corriente de impulso está en el orden de los 31,5 kA por 2 segundos, corriente de disparo de cortocircuito ajustable a pasos de 1 A, caída de tensión de falla a tierra ajustable a pasos de 1% y retardo de respuesta de falla a tierra ajustable a pasos de un segundo.



Más información:

https://www.myeel.com.ar/producto/Detectores_de_Falla